

**АДМИНИСТРАЦИЯ ХОХОЛЬСКОГО ГОРОДСКОГО ПОСЕЛЕНИЯ
ХОХОЛЬСКОГО МУНИЦИПАЛЬНОГО РАЙОНА
ВОРОНЕЖСКОЙ ОБЛАСТИ**

ПОСТАНОВЛЕНИЕ

От 01.02.2021 года №84
р. п. Хохольский

**Об утверждении схем границ
прилегающих территорий,
расположенных в р.п Хохольский
ул.Ленина, пер.Морозова**

В соответствии с Федеральным законом от 06.10.2003 № 131-ФЗ «Об общих принципах организации местного самоуправления в Российской Федерации», Уставом Хохольского городского поселения Хохольского муниципального района Воронежской области, решением Совета народных депутатов Хохольского городского поселения Хохольского муниципального района Воронежской области от 31.10.2017 г. № 44 «Об утверждении Правил благоустройства Хохольского городского поселения», администрация Хохольского городского поселения Хохольского муниципального района Воронежской области

ПОСТАНОВЛЯЕТ:

1. Утвердить схему границ прилегающих территорий, расположенных в р.п Хохольский ул.Ленина, пер.Морозова согласно приложению к настоящему постановлению.
2. Разместить настоящее постановление на официальном сайте администрации Хохольского городского поселения Хохольского муниципального района Воронежской области.
3. Настоящее постановление подлежит официальному обнародованию и вступает в силу после его обнародования.

4. Контроль за исполнением настоящего постановления оставляю за собой

Глава администрации Хохольского
городского поселения



А. Ю. Родивилов

**Схема границ прилегающей территории
Хохольского городского поселения Хохольского муниципального района
Воронежской области**

Утверждена:

Постановлением администрации
(наименование документа об утверждении, включая
Хохольского городского поселения
наименования органов местного самоуправления,
Хохольского муниципального района
принявших решение об утверждении схемы)
Воронежской области

от 01.02.2021 № 84

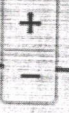
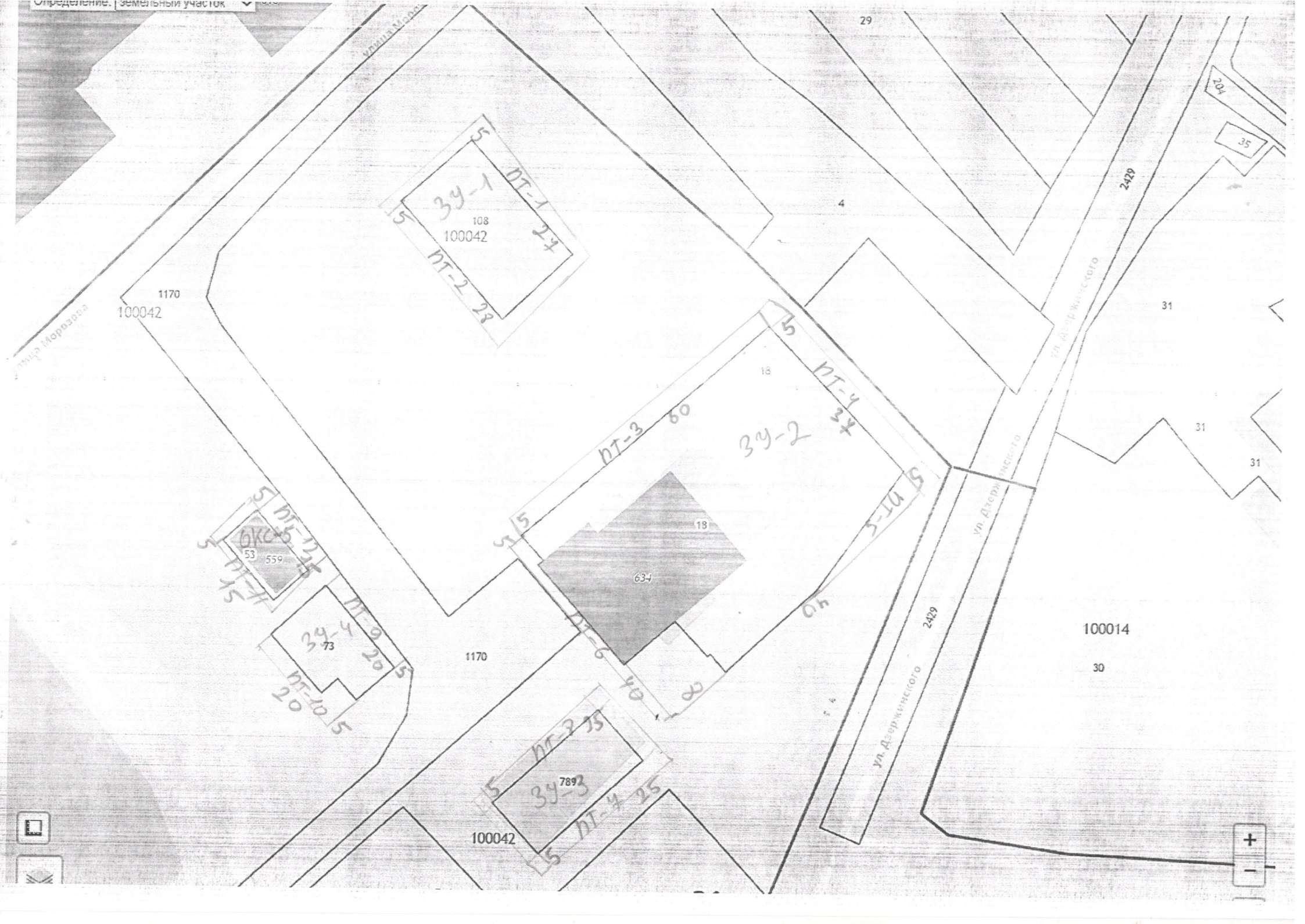
Схема границ прилегающей территории (текстовая часть)

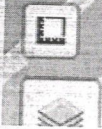
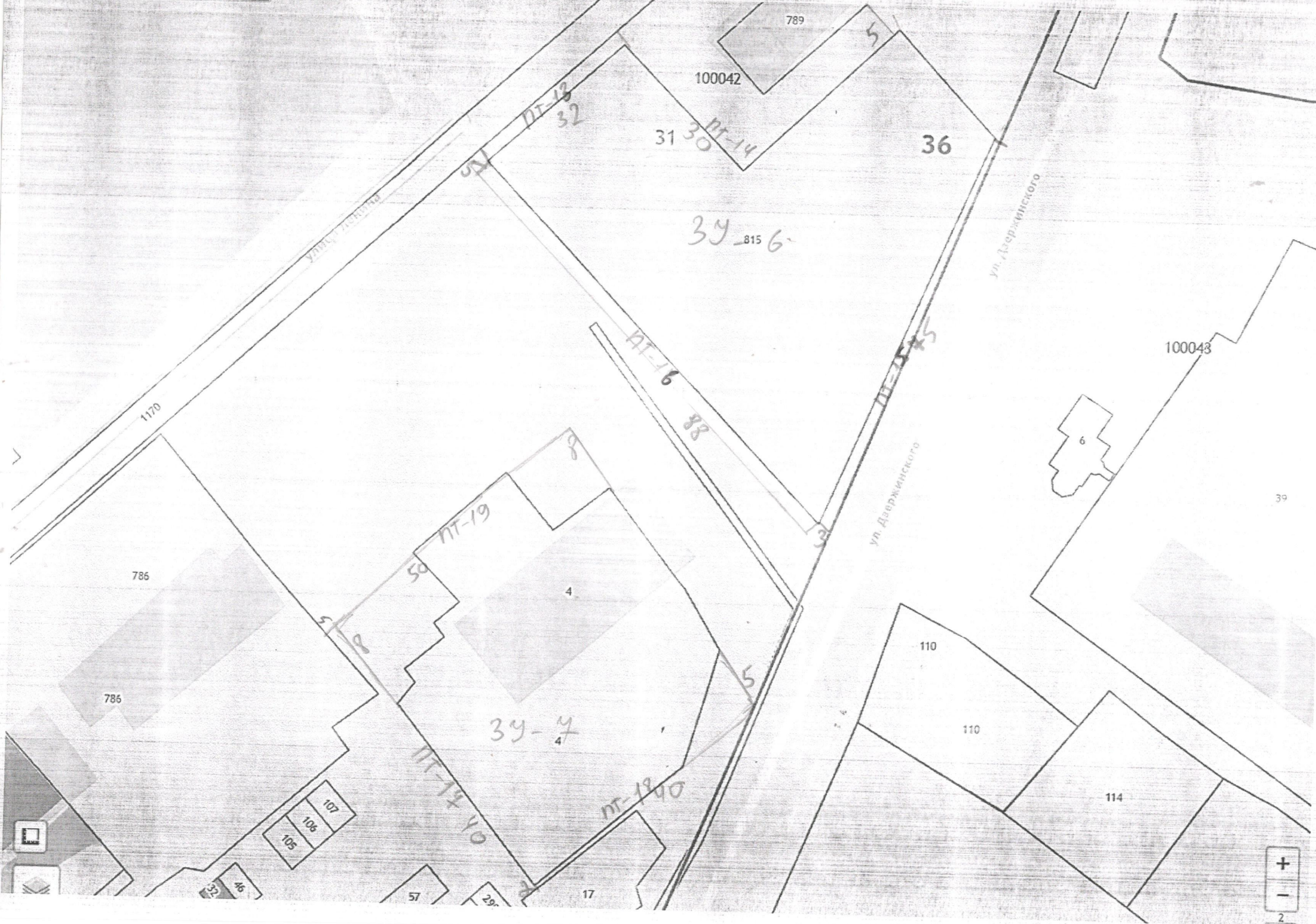
Условный номер прилегающей территории	Идентификационное обозначение объекта, в отношении которого устанавливается прилегающая территория	Адрес здания, строения, сооружения, земельного участка	Кадастровый номер
ПТ-1	ЗУ-1	р.п.Хохольский, пер.Морозова д.1	36:31:0100042:108
ПТ-2	ЗУ-1	р.п.Хохольский, пер.Морозова д.1	36:31:0100042:108
ПТ-3	ЗУ-2	р.п.Хохольский, ул.Ленина д.1	36:31:0100042:18
ПТ-4	ЗУ-2	р.п.Хохольский, ул.Ленина д.1	36:31:0100042:18
ПТ-5	ЗУ-2	р.п.Хохольский, ул.Ленина д.1	36:31:0100042:18
ПТ-6	ЗУ-2	р.п.Хохольский, ул.Ленина д.1	36:31:0100042:18
ПТ-7	ЗУ-3	р.п.Хохольский, ул.Ленина д.3а	36:31:0100042:789
ПТ-8	ЗУ-3	р.п.Хохольский, ул.Ленина д.3а	36:31:0100042:789
ПТ-9	ЗУ-4	р.п.Хохольский, ул.Ленина д.4	36:31:0100042:73
ПТ-10	ЗУ-4	р.п.Хохольский, ул.Ленина д.4	36:31:0100042:73
ПТ-11	ОКС-5	р.п.Хохольский,	36:31:0100042:559

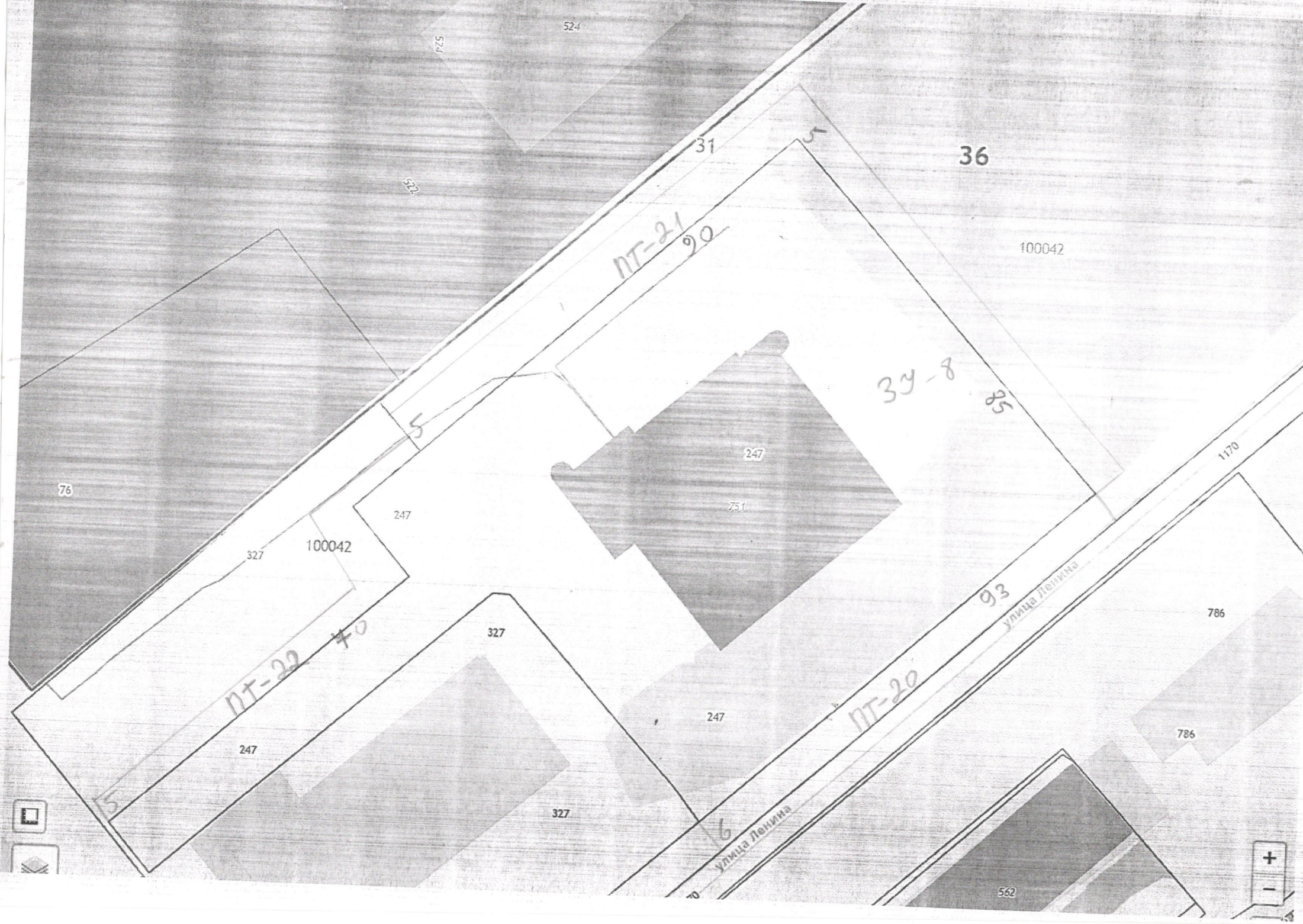
		ул.Ленина д.2а	
ПТ-12	ОКС-5	р.п.Хохольский, ул.Ленина д.2а	36:31:0100042:559
ПТ-13	ЗУ-6	р.п.Хохольский, ул.Ленина д.3б	36:31:0100042:815
ПТ-14	ЗУ-6	р.п.Хохольский, ул.Ленина д.3б	36:31:0100042:815
ПТ-15	ЗУ-6	р.п.Хохольский, ул.Ленина д.3б	36:31:0100042:815
ПТ-16	ЗУ-7	р.п.Хохольский, ул.Ленина д.3б	36:31:0100042:815
ПТ-17	ЗУ-7	р.п.Хохольский, ул.Ленина д.5	36:31:0100042:4
ПТ-18	ЗУ-7	р.п.Хохольский, ул.Ленина д.5	36:31:0100042:4
ПТ-19	ЗУ-7	р.п.Хохольский, ул.Ленина д.5	36:31:0100042:4
ПТ-20	ЗУ-8	р.п.Хохольский, ул.Ленина уч.6а	36:31:0100042:247
ПТ-21	ЗУ-8	р.п.Хохольский, ул.Ленина уч.6а	36:31:0100042:247
ПТ-22	ЗУ-8	р.п.Хохольский, ул.Ленина уч.6а	36:31:0100042:247
ПТ-23	ЗУ-9	р.п.Хохольский, ул.Ленина д.6	36:31:0100042:327

Ведущий специалист
администрации Хохольского
городского поселения

Н. И. Грибанова







524

524

31

36

100042

NT-21
90

39-8
85

76

247

247

751

327

100042

1170

NT-22
40

93

улица Ленина

786

327

NT-20
93

786

247

247

327

улица Ленина

562

